



Proposition 1

Samgående i Nya F&S Stockholm

Styrelsen för IF Friskis&Svettis Järfälla föreslår att föreningen och dess helägda dotterbolag, Bolhallen AB, senast 1 januari 2025 går samman med IF Friskis&Svettis Stockholm och dess likaledes helägda dotterbolag Motionsidrottens Servicebolag AB (MiS).



Styrelsen rekommendation till beslut

- **att** Årsmötet godkänner att IF Friskis&Sveltis Järfälla och dess helägda dotterbolag, Bolhallen AB, senast 1 januari 2025 går samman med IF Friskis&Sveltis Stockholm, organisationsnummer 802008-2254, och dess likaledes helägda dotterbolag Motionsidrottens Servicebolag AB (MiS).
- **att** Årsmötet beslutar att IF Friskis&Sveltis Järfälla i samband med samgående upplöses.
- **att** Årsmötet beslutar att IF Friskis&Sveltis Järfälla (och bolagets) verksamhet och tillgångar överförs till IF Friskis&Sveltis Stockholm/MiS enligt överlåtelseavtal som upprättas i samband med att beslutet vunnit laga kraft samt stadgar.

Starkare tillsammans!

- Mer fokus lokalt
- Ökat medlemsvärde
- Funktionärsengagemang
- Lokaler och utrustning
- Expansion
- Nationell strategi



Ett tvärfunktionellt projekt med bred förankring

- Extern projektledare
- Styrgrupp med 11 ordföranden
- 11 verksamhetschefer
- 3 externa konsulter
- 7 styrelserepresentanter i delprojekt
- 8 medarbetare och chefer från verksamheterna
- 1 riksrepresentant
- 1 representant från valberedning Riks/Stockholm





Ett möjligt F&S i region Stockholm

Storlek

- 30 träningsanläggningar
- 115 000 medlemmar
- 4 miljoner träningstillfällen
- 3 000 funktionärer

Kommuner med anläggning:

- Danderyd
- Haninge
- Huddinge
- Järfälla
- Lidingö
- Nacka
- Södertälje
- Sollentuna
- Solna
- Stockholm
- Sundbyberg
- Tyresö
- Täby
- Upplands Väsby
- Österåker (Åkersberga)

Kommuner utan anläggning:

- Ekerö (Mälarpöarna)

Den nya föreningen

A high-angle photograph of a group of people in a gym setting. They are lying on their backs on a dark grey floor, holding black weight plates with both hands. They are wearing various athletic clothing, including leggings, t-shirts, and sneakers. The scene is brightly lit, and the overall atmosphere is one of a fitness or group exercise class.

- Bygger på F&S Stockholms juridiska person
- Utökad styrelse
- Utskott med representanter från alla styrelser
 - Hjälper valberedning
 - Stämmer av tillsättning av chefer



Medlemserbjudandet

- Träna nära jobb/skola och bostad
- Ett kort - 30 anläggningar
- 2000 pass i veckan
- Gemensam prislista
- Samma rabattstruktur
- Samma villkor



Funktionärer - inspiration och gemenskap

- Utökad gemenskap
- Stärkt lokalt engagemang
- Fler kollegor i träningsformen
- Utveckling och inspiration till alla
- Välmående organisation
- Möjlighet att leda på fler ställen

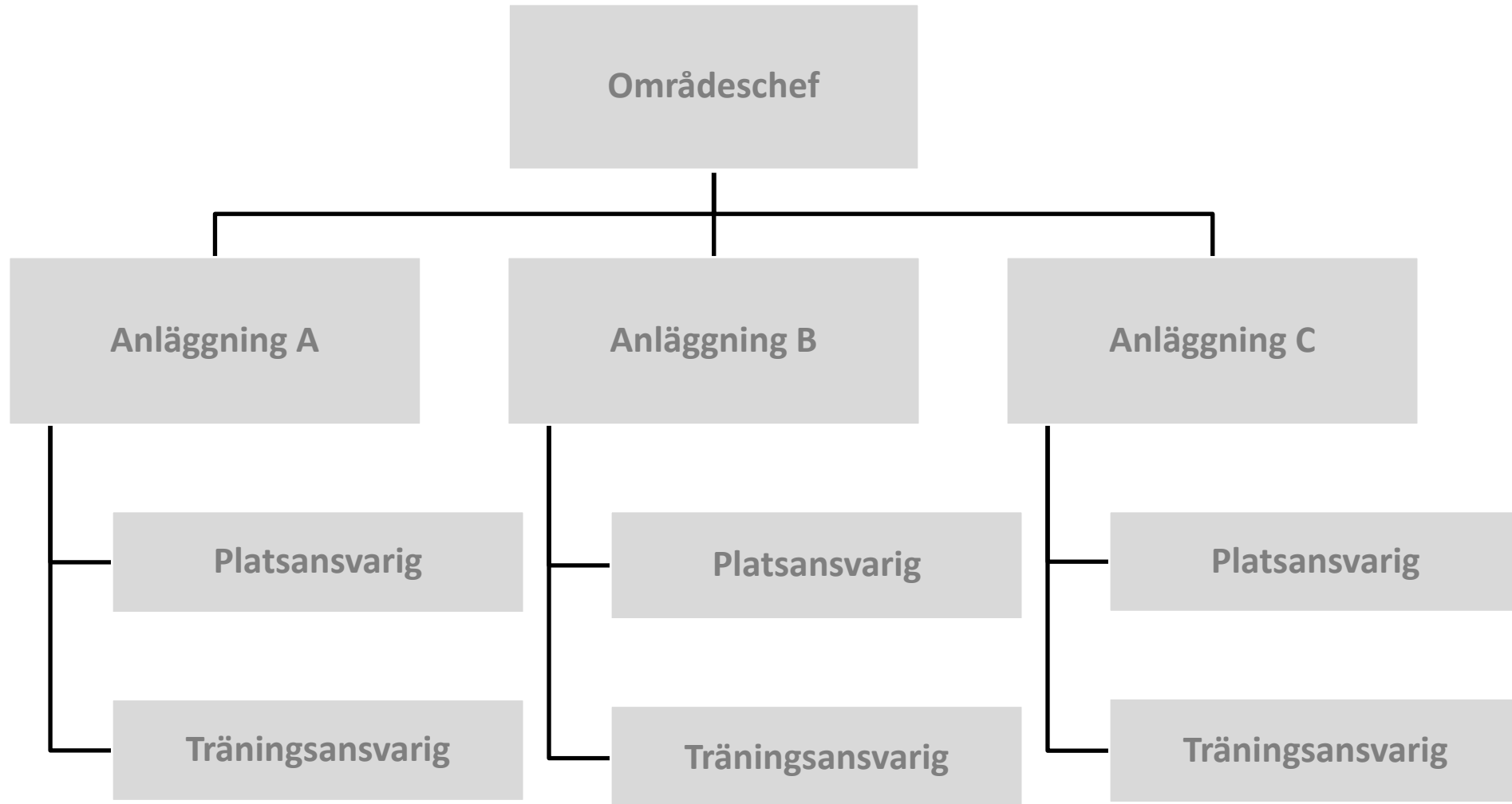


Organisationen

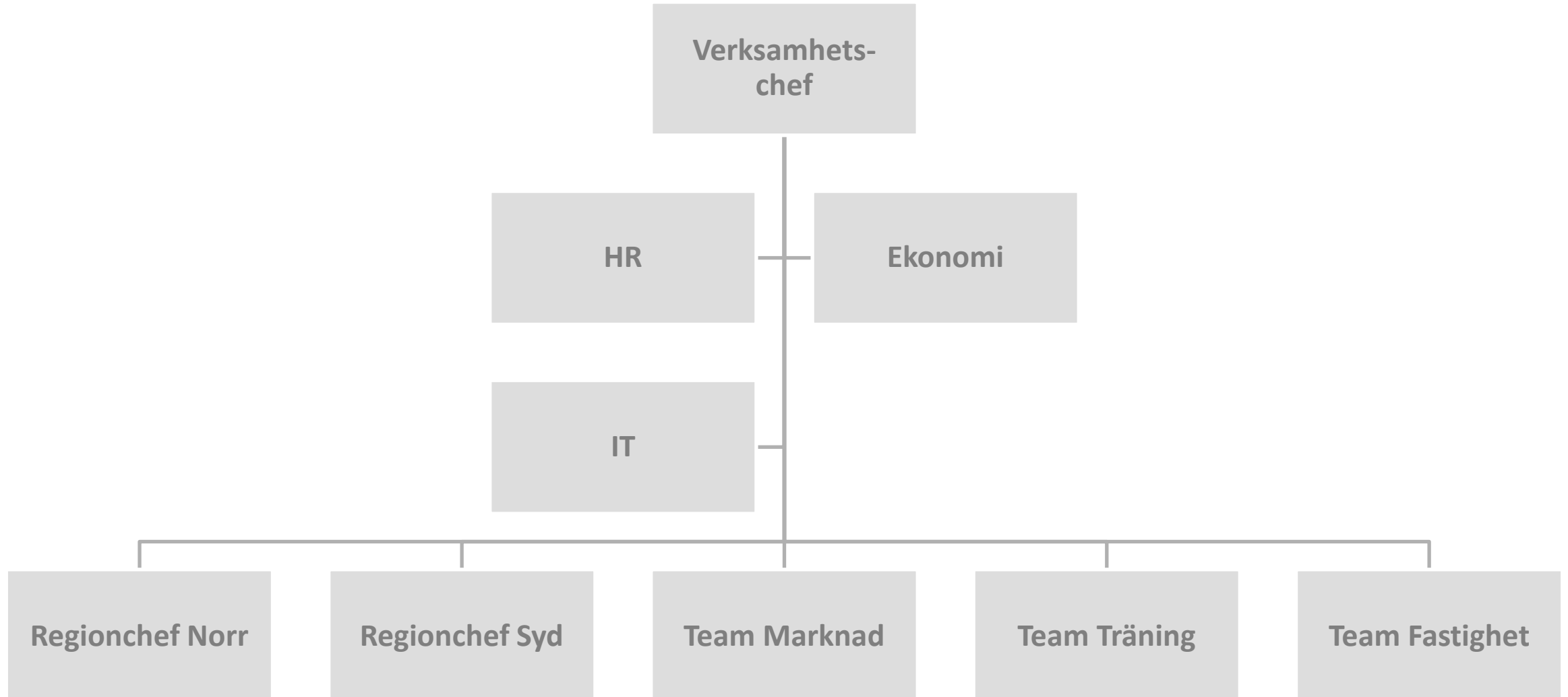
- Samma antal tjänster
- Alla anställningar går över till den nya organisationen
- Vi når fler
- Specialisering
- Starkare lokalt



2-4 anläggningar bildar ett område



Verksamhetsledning



Hur har den ekonomiska prognosen tagits fram?

- Projektledare inhyrd ekonomikonsult
- Jurist från Ad Legal
- Fredrik Carlsson anställd Projektledare Riks, erfarenhet fusioner och sammanslagningar.
- Projektdeltagare med erfarenhet och kunskap ekonomi och redovisning.

Ekonomi

Intäkter

- Starkare erbjudande och högre kvalitet gör att fler väljer Friskis (volym)
- Antagande att fler kommer välja att träna på alla anläggningar (pris)
- Företag, friskvård och samarbeten (volym)





Ekonomi

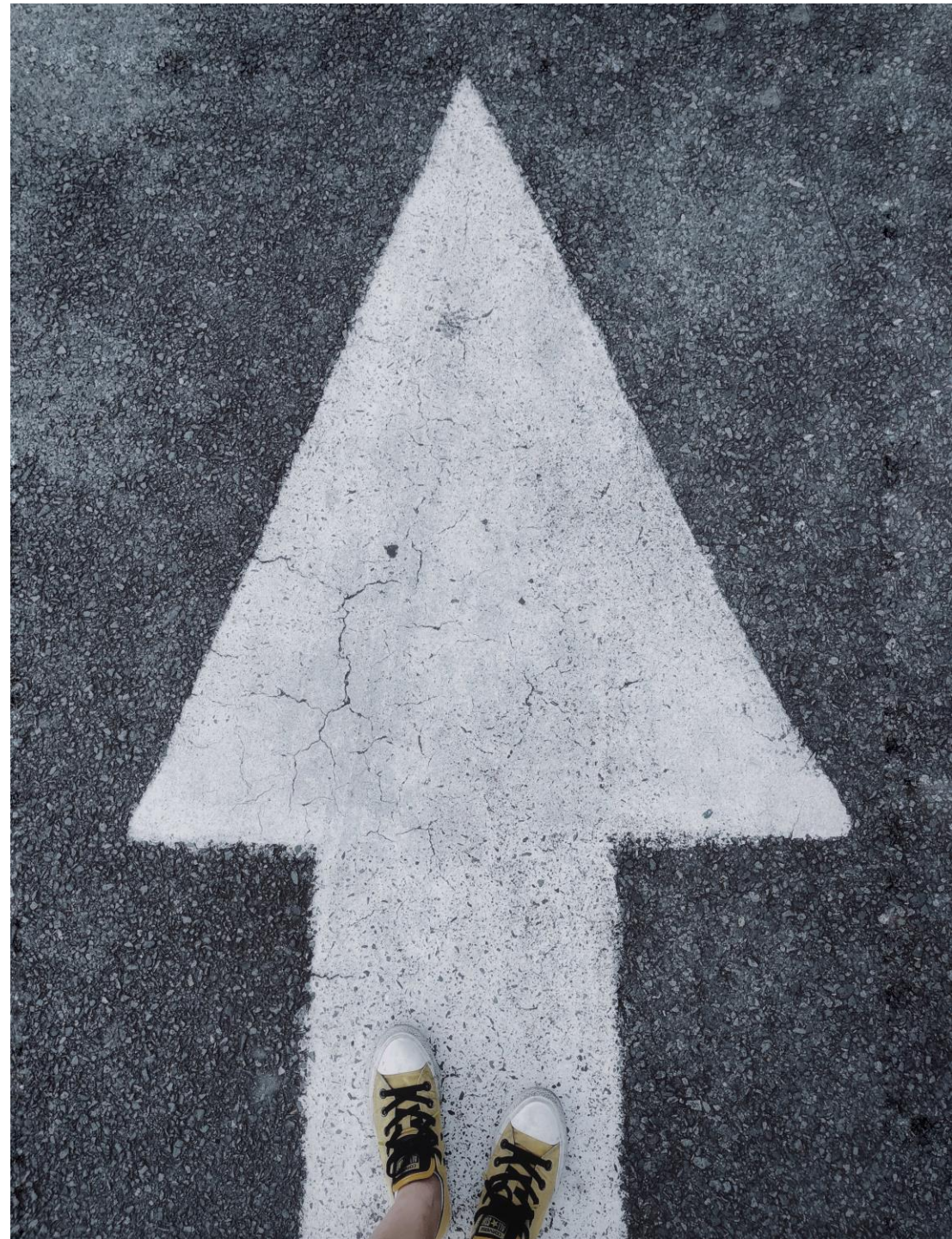
Kostnader

- Samma kostnader for personal
- Okade kostnader till foljd av satsning pa funktionarer
- Sankta kostnader tack vare gemensamma inkop

Ekonomin

Prognos

- Varje förening för sig gör minusresultat 2024
- 2025 gör den nya föreningen ett nollresultat
- Kommande år är ekonomin stark





Ekonomi- styrning framåt

- Genomsnittlig medlemstillväxt om 5% årligen.
- Marginalmålet (nettomarginal) bör från 2026 vara 5%.
- Personalkostnader per medlem ska med den medlemsprognos som finns minska i takt med medlemsökningen.
- Lokal och anläggningskostnader ska på sikt utvecklas lägre än KPI.
- Övriga kostnader ska utvecklas lägre än KPI.

Varför?

- Mer träning till fler, på fler platser
- Mer inspiration till funktionärer
- Uppdaterad utrustning och fräscha lokaler
- Kraft att nyetablera
- Hållbar ekonomi över tid
- Hållbar arbetsmiljö för anställda

Oro?

- Mindre möjlighet till lokal påverkan
- Längre beslutsvägar
- Ekonomisk osäkerhet
- Risk att förlora personal och funktionärer





Vad blir konsekvenserna av att vi röstar Nej ?

- Vi står utanför det gemensamma arbete som grundligt tagits fram baserat på gemensam strategi
- Vi står utanför gemensamt medlemserbjudande
- Vi kan inte ta del av stordriftsfördelar och specialkompetenser
- IF Friskis&Svettis Järfälla kommer fortsättningsvis drivas med en lokal styrelse och kansli, i enlighet med hur det drivs idag



Beslutsprocessen för samgående

