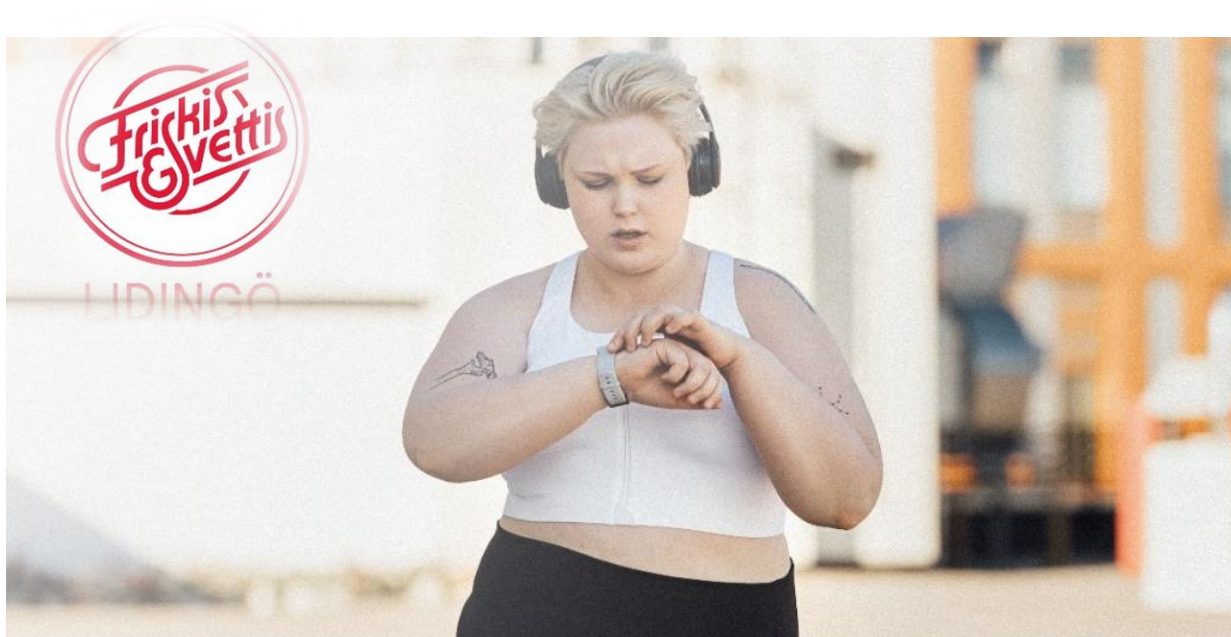


VERKSAMHETSPLAN 2022



1. Inledning

2021 fortsatte pandemin att påverka verksamheten ekonomiskt. Framför allt uteblev den vanligtvis stora medlemsuppslutningen under januari och februari. I mars började vaccinationerna ge resultat på pandemins utbredning. Nya och gamla medlemmar började återvända till träningen. Under sommaren satsades på nya träningsytor och mer yta vid reception, för att förbereda verksamheten att ta emot ännu fler nya och gamla börjare till höststarten.

Styrelsen tog fram en långsiktig plan som sträcker sig fram till 2026. Planen innehåller 5 målområden:

- **Medlemmar**
- **Funktionärer och personal**
- **Ekonomi**
- **Lokal**
- **Utbud**

Tillsammans med de ekonomiska ramarna och insikterna om medlemresan är styrelsens plan 2026 utgångspunkterna för verksamhetens prioriteringar och val av aktiviteter 2022. Aktiviteterna ska bidra till framdrift inom föreningens fem målområden och den övergripande verksamhetsidéen.

2. F&S Lidingös verksamhetsidé och mål 2022

F&S Lidingös verksamhetsidé är att erbjuda lustfylld och lättillgänglig träning av hög kvalitet för alla.

Målet är att få så många Lidingöbor som möjligt i rörelse. Det gör vi genom att fokusera på en positiv medlemsupplevelsen hos befintliga medlemmar och rekrytera nya medlemmar.

3. Planerade aktiviteter 2022

Förutom att fokusera på en positiv medlemsupplevelse i det löpande arbetet, utvecklar vi verksamheten genom följande aktiviteter:

Medlemmar 2022

- 2022 är vi 3350 medlemmar
- 2022 erbjuder vi, utöver ett brett utbud, även en tillgänglighetsanpassad anläggning
- 2022 Lyfter vi samarbetet med Hälsokraft (kommunikation)
- 2022 ökar vi vår kännedom om medlemmarnas t ex hur ofta medlemmarna använder sina träningskort (i snitt) per åldersgrupp, hur länge de stannar etc
- Ser vi fler samarbeten med andra verksamheter t ex GIH, Lidingö stad etc

Lokal 2022

- 2022 öppnar vi F&S Käppala
- 2022 förhandlar vi om hyran av befintlig lokal
- 2022 erbjuder vi obemannad inpassering
- 2022 har vi en plan för löpande underhåll av lokalerna
- Vi har en uppdaterad femårig investeringsplan för utrustningen
- Oasen blir uthyrningsbar som behandlingsrum till fysioterapeut/massör/naprapat

Ekonomi 2022

- Verksamheten läggs om i bolag
- 2022 görs en behovsinventering av betalningssystem
- 2022 ingår F&S Lidingö i den F&S gemensamma databasen

Utbud 2022

- Utbudet tar sin utgångspunkt i medlemmarnas behov och efterfrågan
- Träningsutbudet förnyas genom jympasatsningen och Multifys
- 2022 erbjuder vi relevanta kurser, träningsweekend, träningsresor eller liknande aktiviteter
- 2022 implementeras Friskis Go – Friskis träningsapp
- 2022 uppmuntras funktionärer att erbjuda spontana pass och aktiviteter för medlemmar såsom fredagsfys, pop ups och andra temapass

Funktionärer och personal

- Vi har öppen och synlig ledarrekrutering med riktad efterfrågan: yoga, unga tränare, tonårsinspiratörer
- F&S personal upplevs som professionella av medlemmarna
- 2022 känner alla funktionärer till hela vårt utbud
- 2022 påbörjas en gemensam utbildningsplan för receptionsvårdar i regionen
- 2022 ökar engagemanget bland funktionärerna genom fysiska träffar

4. Budget

Föreningen har 2022 lagt en budget som innebär ett minusresultat på 356 tkr.

Målet som sattes i samband med strategidagarna under hösten var försäljning på 2 950 kr/medlem vilket ger en total försäljning på 9 882 tkr på helåret inkl medlemsavgifter. Medlemsavgifterna är budgeterade till 502,5 tkr.

En kassaflödesanalys uppdateras löpande varje månad i kombination med uppföljning av föreningens försäljning och inpasseringar enligt nyckeltal i månadsrapporterna. Ett viktigt nyckeltal är unika antalet medlemmar som tränar hos oss.